



 **GK GRUPA**

**Izvođač specijalnih radova
u niskogradnji**





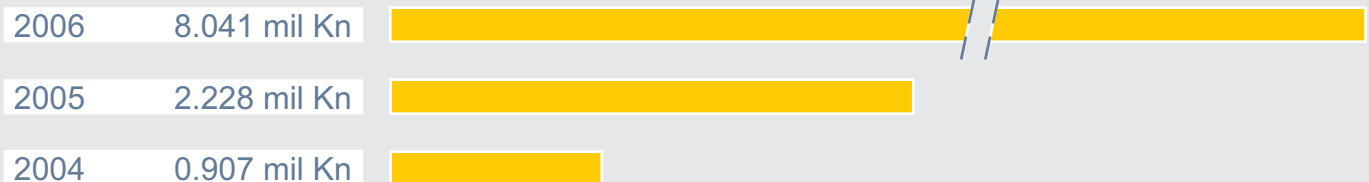
Tvrtka **GK GRUPA d.o.o.** izvođač je specijalnih radova u niskogradnji.

Tvrtka posluje u Hrvatskoj (Varaždin) i Sloveniji (Ljubljana), s tendencijom širenja na zemlje regije (BiH, SCG, MK, AL). Konstantnim ulaganjem u stručni kadar i najsuvremeniju opremu GK pruža optimalna rješenja za sve geotehničke probleme.

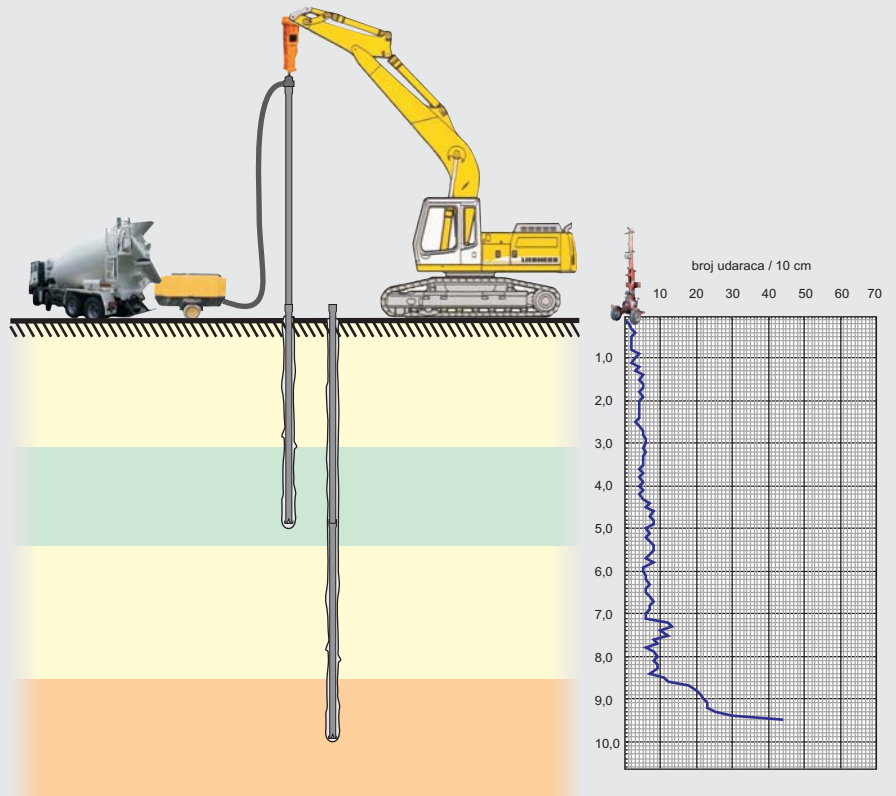
DJELATNOSTI

- Geotehnički istražni radovi
- Projektiranje u geotehnici
- Temeljenje
- Zaštita građevnih jama
- Podzemne građevine
- Geotehnički nadzor

GODIŠNJI PROMET



DUKTILNI PILOTI



NAMJENA:

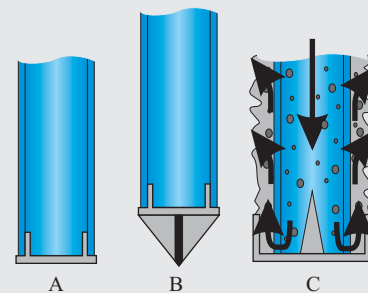
- temeljenje objekata na nenosivom tlu
- temeljenje silosa, mostova, cjevovoda
- izvođenje potpornih zidova
- stabilizacija i sanacija klizišta

Presjek izvođenja pilota iz duktilnih cijevi

Dijagram dinamičkog penetracijskog testa (TUS)

PREDNOSTI

- Brza i kvalitetna izvedba
- Otpornost materijala
- Visoka korozijska postojanost
- Mogućnost ugradnje pilota pod kutem
- Nosivost se provjerava odmah nakon izvedbe
- Izvedba gotovo bez vibracija
- Zanemariv utjecaj na okolinu
- Mogućnost izvedbe na ograničenom prostoru



Neinjektirajući piloti imaju ravnu nožicu (A), stožastu kad se radi o uvođenju pilota u stijene (B), injektirajući piloti se pune cementnom suspenzijom (C).

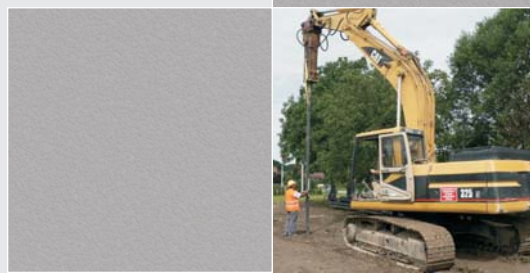
NOSIVOST PILOTA:

Informativne vrijednosti nosivosti pilota ovise o sastavu nosivog sloja i iznose:

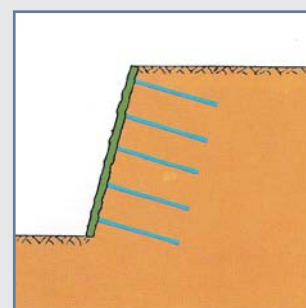
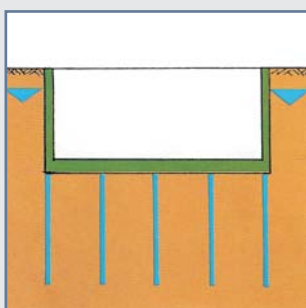
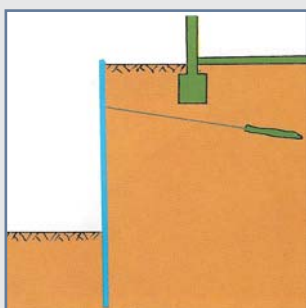
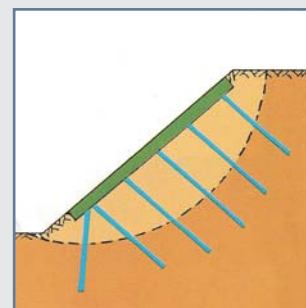
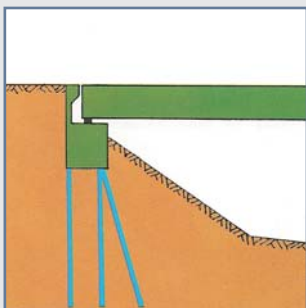
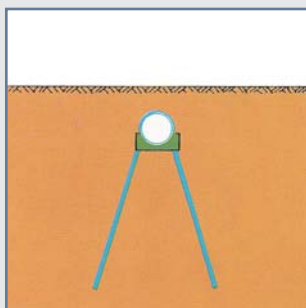
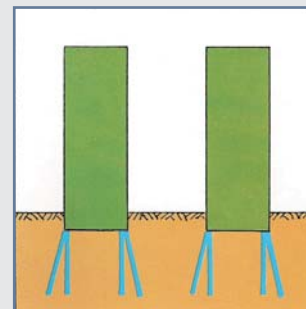
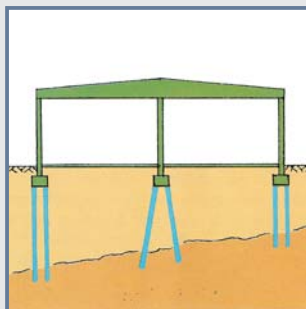
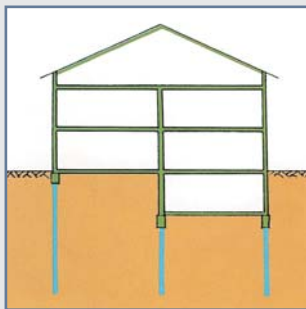
- za pilote $\phi = 118\text{mm}$ - neinjektirani cca 300-500 kN
- za pilote $\phi = 118\text{mm}$ - injektirani cca 400-600 kN
- za pilote $\phi = 170\text{mm}$ - neinjektirani cca 700-1000 kN
- za pilote $\phi = 170\text{mm}$ - injektirani cca 850-1100 kN

NAČIN UGRADNJE:

- bez injektiranja
- s naknadnim injektiranjem te ugradnjom armature
- s pratećim injektiranjem



Primjena duktilnih pilota



vrsta pilota $\phi \times s$	vanjski promjer (mm)	debljina stjenke s (mm)	presjek cijevi pilota (cm ²)	presjek betona (cm ²)	nosivost željeznog pilota (kN)	nosivost betona B 25 (kN)	nosivost pilota (kN)
118 x 7.5	118.00	7.50	20.55	83.32	438	69	507
118 x 9.0	118.00	9.00	25.33	78.54	540	65	605
170 x 9.0	170.00	9.00	37.58	181.46	800	151	951
170 x 10.6	170.00	10.60	45.14	173.90	962	144	1,106

Kapacitet opterećenja pilota kreće se u rasponu od 50 do 120 tona, a ovisi o vrsti pilota i geomehaničkim karakteristikama tla.

HRVATSKA

42 000 VARAŽDIN
Miroslava Krležu 1/1
MB: 2275899
Tel.: +385 42 208 428
Fax.: +385 42 208 429

Trgovački sud u Varaždinu br.070065841
RBA Varaždin: Žiro račun: 2484008-1102264402
Erste & Steiermarkische Bank: 2402006-1100473344
E-mail: info@gkgrupa.hr
www.gkgrupa.hr

SLOVENIJA

1 000 LJUBLJANA
Dimičeva 16
MB: 2171228
Tel.: +386 590 12 708
Fax.: +386 590 12 709

Okrožno sodišče v Ljubljani št.1/43544/00
TRR: NLB d.d.: 02011-0255501215
ID za DDV: SI38804298
E-mail: info@gk.si
www.gk-slo.si